

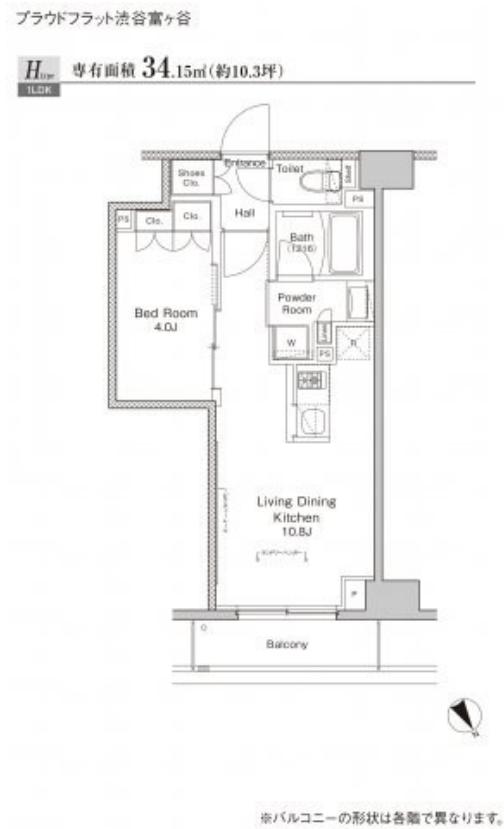
賃料	管理費等
160,000円	15,000円

防犯カメラ 駅まで平坦 オートロック モニタ付オートロック ダブルロック ディンプルキー 24時間緊急通報システム 角住戸

【外観】



【間取り図】



間取り	1LDK		
敷金	1ヶ月	礼金	1ヶ月
敷引/償却金	-	保証金	-
物件種別	マンション(居住用)		
建物名・部屋番号	プライドフラッド渋谷富ヶ谷		
物件所在地	東京都渋谷区富ヶ谷2丁目		
交通	小田急線 代々木八幡駅 徒歩12分 東京メトロ千代田線 代々木公園駅 徒歩12分		
間取詳細			
構造・規模	鉄筋コンクリート 10階建 5階		
専有面積	34.15㎡	向き	北東
築年月	2019年2月28日	契約期間	2年
損害保険	有	入居時期	即時
駐車場	有(敷地内) 32000円/月~ 駐輪場 バイク置き場		
設備	エレベーター 敷地内ゴミ置き場 宅配BOX システムキッチン カウンターキッチン ガスコンロ設置済		
その他費用			
入居諸条件	ペット相談		
保証会社	必須 初回保証料: 総賃料も40% その他詳細は要確認		
備考			

図面と現況が異なる場合は現況が優先となります。

間取りの「S」はサービスルーム(納戸)です。

情報更新日2019年6月17日

No.0000003657



国土交通大臣(2)第8077号

レントドゥ! 渋谷恵比寿店

東京都渋谷区恵比寿1丁目22-20恵比寿幸和ビル5F
 TEL:03-5798-4030 FAX:03-5798-4025
 E-mail: rent-shibuyaebisu@housedo.co.jp
 URL: http://shibuyaebisu-rentdo.com/



携帯サイトから物件詳細を閲覧できます!

取引態様	手数料負担の割合	貸主	借主
仲介先物	手数料配分の割合	元付	客付 100%